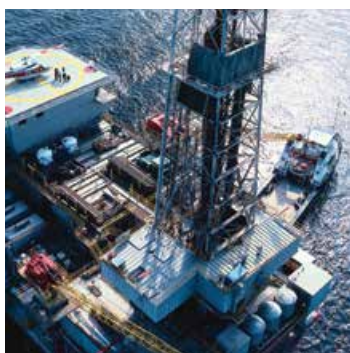


aerospace  
climate control  
electromechanical  
filtration  
fluid & gas handling  
hydraulics  
pneumatics  
process control  
sealing & shielding



# Hidráulica industrial

Soluciones con productos y sistemas  
innovadores



ENGINEERING YOUR SUCCESS.

# Válvulas hidráulicas

## Válvulas de control direccional



- Correderas robustas con cuatro cámaras; hasta 21 tipos de corredera disponibles dependiendo de la función
- Pilotadas por solenoide, palanca, leva, aire o aceite
- Cambio suave disponible en válvulas solenoides D1 y D3
- Baja caída de presión
- 8 vatios para D1 disponible
- Varias conexiones de solenoide disponibles



zv 01

Serie de válvula	D1	D3	D31	D41	D81	D111
Caudal máx.* (l/min)	80	150	150	300	700	2000
Máx. presión de trabajo (bar)	350	350	350	350	350	350
Tamaño de válvula (CETOP)	03	05	05	07	08	10
(NG)	06	10	10	16	25	32

\* Dependiendo de la corredera

## Válvulas sandwich – Manapak



- Se instala entre válvulas de control direccional y su superficie de montaje
- Cuerpos de acero y componentes internos de acero templado, para mayor resistencia y durabilidad



zv 02

Tamaño de válvula (CETOP)	03	05	07	08
Retención	X	X	X	X
Retención pilotada	X	X	X	X
Control de caudal	X	X	X	X
Reducción presión directa	X	X		
Reducción presión pilotada		X	X	X
Limitadores de presión	X	X	X	X
Equilibrio controlado	X	X		

# Válvulas hidráulicas

## Válvulas de presión



- Manifold, en línea, brida SAE o cartucho DIN
- Presión de trabajo 350 bar
- Las funciones incluyen alivio, reducción y secuencia de presión, y descarga



## Válvulas Colorflow




- Válvulas montadas en línea de caudal, antirretorno, de aguja, aisladoras de manómetro y amortiguadoras
- Controles de caudal disponibles en los modelos de presión compensada
- Tamaños 1/4" a 2"
- Elección de lumbreras NPTF, SAE, BSPP y métrica ISO 6149
- Presiones de trabajo máximas de hasta 350 bar
- Caudales de hasta 250 l/min
- Cuerpos de acero; algunos modelos también disponibles en latón o acero inoxidable



# Válvulas hidráulicas

## Válvulas de control proporcional



- Presiones de trabajo máximas 350 bar
- Electrónica integrada y remota disponible
- Servo correderas sin solapamiento para aplicaciones de circuito cerrado
- Modelos a prueba de explosión disponibles (ATEX CE  II 2 G)



zv 10



zv 14



zv 15

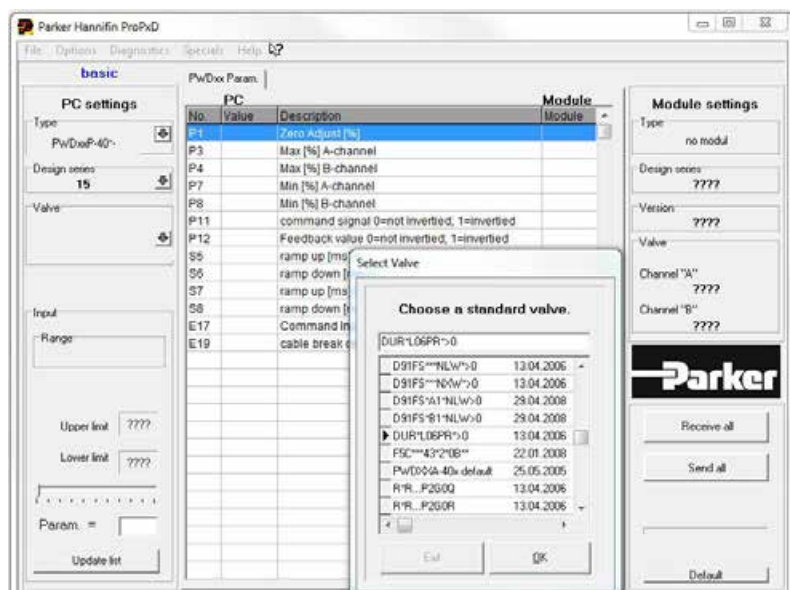
Control direccional proporcional	Serie	Accionam. directo	Pilotada				Sensor de posición	Electrónica integrada
Tamaño: NG		06 10	10	16	25	32		
Tamaño: ISO/CETOP		03 05	05	07	08	10		
Rendimiento estándar	D*FB	X X						opcional
	D*FB CANopen	X X						opcional
	D*1FB		X	X	X			opcional
	D1FV	X						opcional
Alta repetibilidad	D*1FC		X	X	X	X	X	X
Rendimiento VCD / servo rendimiento	D1FP	X					X	X
	D3FP		X				X	X
	D30FP		X				X	X
	D*1FP		X	X	X	X	X	X
	D*1FE		X	X	X	X	X	X

Control direccional proporcional	Serie	Accionam. directo	Pilotada				
Tamaño: NG		06	06	10	25	32	
Tamaño: ISO/CETOP		03	03	05	08	10	
Descarga proporcional	RE06*T	X					X
	RE06*W	X					
	R4V/R6V OBE			X	X	X	X
	R4V/R6V			X	X	X	
	VBY*K		X	X			
Reducción proporcional	R4R			X	X	X	X
	R4R P2			X	X	X	
Reducción proporcional 3 vías	VMY		X	X			X

Control proporcional cartucho DIN	Serie	Pilotada									Sensor de posición	Electrónica integrada
Tamaño: NG		16	25	32	40	50	63	80	100	125		
Rendimiento estándar	TDA	X	X	X	X	X	X	X	X	X		
Rendimiento estándar	TEA			X	X	X	X	X	X	X		
Rendimiento estándar de 2 vías	TDW		X	X	X	X	X	X	X	X		
Servo rendimiento 2 vías	TDP		X	X	X	X	X	X	X	X	X	X
Servo rendimiento 2 vías	TEP		X	X	X	X	X	X	X	X	X	X
Servo rendimiento 3 vías	TPQ		X	X	X	X	X	X			X	X

# Electrónica

## Electrónica



Gama completa de drivers y controladores digitales y analógicos. Los drivers proporcionan rampas, señales de comando, compensación de banda muerta y funciones auxiliares:

- Hasta 4 ejes en funcionamiento síncrono; encoder o feedback magnetostrictivo (NC100)
- Fuentes de alimentación para una variedad de aplicaciones de válvulas
- Electrónica a presión
- Software ([www.parker.com/euro\\_hcd](http://www.parker.com/euro_hcd))



zv 12



zv 13



# Válvulas de cartucho DIN

## Válvulas de cartucho DIN



- Disponibles en tamaños de 16 mm, 25 mm, 32 mm, 40 mm, 50 mm, 63 mm, 80 mm, 100 mm
- Caudales nominales hasta 8.000 l/min (p 5 bar)
- Presiones de trabajo máximas de hasta 350 bar
- Válvula de estrangulación proporcional, controles de descarga y presión
- Selección completa de controles de presión
- Variedad de antirretornos directos y pilotados



## Válvulas auxiliares



La válvula reductora de presión es de tres vías.

- Hidráulica
- Fácil de ajustar
- Ajustada y sellada en fábrica

La válvula de secuencia está diseñada para abrir o cerrar una señal de pilotaje hidráulica cuando alcanza un nivel de presión predeterminado.

- Hidráulica
- Varios rangos de presión disponibles
- Se puede ajustar y sellar en fábrica

La válvula de lanzadera permite dirigir dos caudales de señal en un sistema hidráulico alternativamente en una línea de servicio común. Tiene prioridad el caudal de mayor presión.

- Reducidas dimensiones
- Conmutación rápida
- Solapamiento negativo
- Reacciona a caudales muy pequeños
- Fugas mínimas

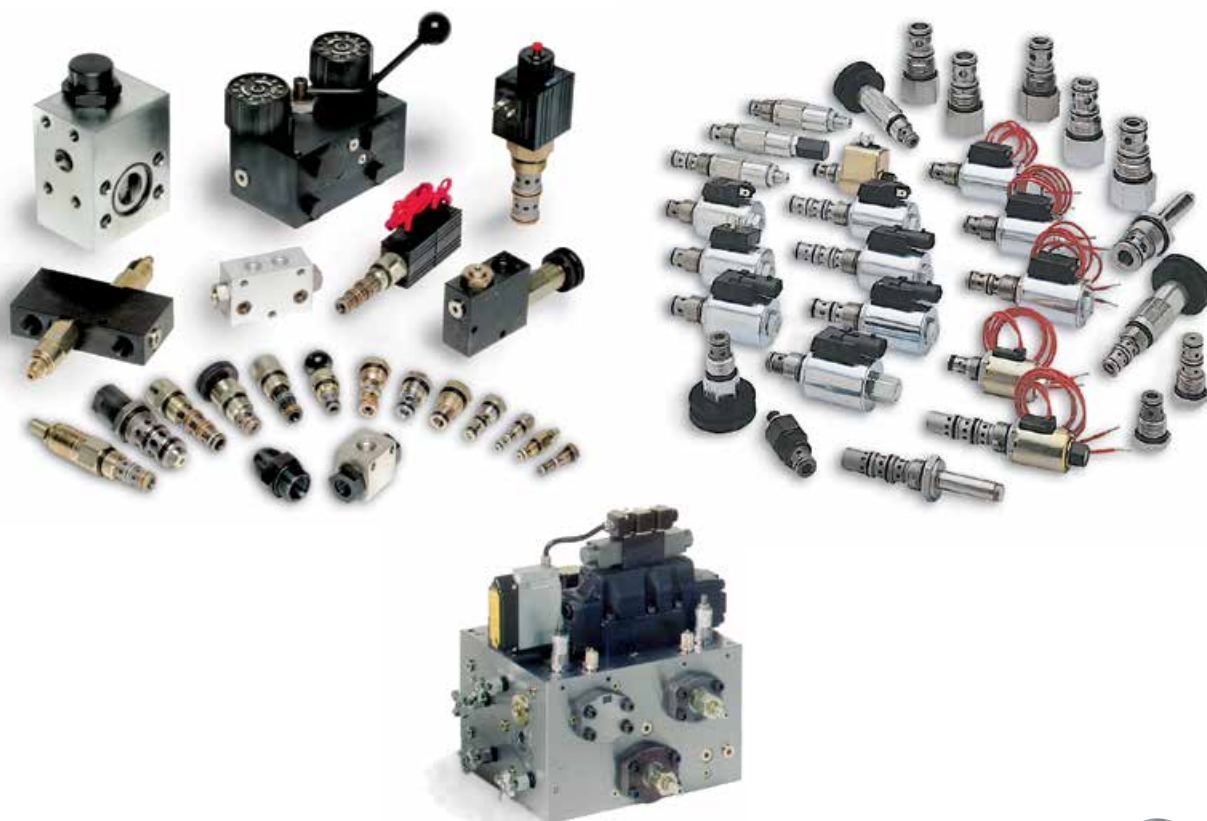
Válvulas de seguridad directamente controladas con función anticavitación. Poseen buenas características de presión junto con unos tiempos de reacción muy cortos.

- Hidráulica
- Hermética
- Fiable
- No es sensible a la contaminación



Tipo de válvula	Máx. presión de trabajo (bar)	Máx. presión de ajuste (bar)	Capacidad de caudal (l/min)	
Placa/válvulas de seguridad	345	345	57	
Válvulas de descarga alta/baja	379	345	57	
Válvulas de purga de acumulador	241	-	Entrada: 75 tanque: 226	
Válvulas reductoras	345	345	113	
Válvulas de secuencia	345	345	57	
Válvulas de rotura de manguera	207	-	249	
Válvulas de seguridad	500	25-500	0-350	

# Válvulas de cartucho roscadas



## Válvulas de control direccional



zv 40  
HY15-3502/USA/EU

Tipo de válvula	Máx. presión de trabajo (bar)	Capacidad de caudal (l/min)	
Válvulas manuales	241	49	
Válvulas manuales tres vías	241	23	
Válvulas manuales cuatro vías	241	8	
Válvulas pilotadas	241	38	
Válvulas solenoides, tipo seta, dos vías	345	264	
Válvulas solenoides bidireccionales, tipo seta	345	19	
Válvulas solenoides dos vías, tipo corredera	345	75	
Válvulas solenoides tres vías, tipo corredera	345	64	
Válvulas solenoides cuatro vías, tipo corredera	345	30	
Válvulas solenoides dobles de cuatro vías, corredera	345	23	

## Válvulas de control proporcional



zv 41

Tipo de válvula	Máx. presión de trabajo (bar)	Capacidad de caudal (l/min)	
Válvulas solenoides de control de caudal proporcionales, dos vías NC o NA	207	226	
Válvulas solenoides de control de caudal proporcionales, dos vías NA	207	151	
Válvulas solenoides de estrangulación, dos vías NC	207	19	
Válvulas solenoides reductoras de presión proporcionales	207	38	
Válvulas de control de presión proporcionales accionadas por solenoide, tres vías	207	11	

# Válvulas de cartucho roscadas

## Válvulas de retención de carga



Tipo de válvula	Máx. presión de trabajo (bar)	Capacidad de caudal (l/min)
Válvulas de contrabalance	345	0-754
Válvulas antirretorno	345	0-377
Válvulas antirretorno de asiento blando	207	0-57
Válvulas antirretorno vent-to-open	241	0-226
Válvulas antirretorno pilot-to-close	241	0-151
Válvulas antirretorno pilotadas sencillas	207	0-189
Válvulas antirretorno pilotadas dobles	207	0-189
Válvulas selectoras	241	0-23

## Válvulas de control de presión



Tipo de válvula	Máx. presión de trabajo (bar)	Imp. max presione (bar)	Capacidad de caudal (l/min)
Válvulas de seguridad de accionamiento directo	345	345	0-151
Válvulas de seguridad antichoque	241	241	0-75
Doble descarga con antirretornos anticavitación	345	345	0-60
Válvulas de seguridad pilotadas	345	345	0-377
Válvulas de detección de presión	345		0-189
Válvulas reductoras/descarga	345	345	0-151
Válvulas reductoras de presión de accionamiento directo	345	345	0-57
Válvulas reductoras de presión	345	345	0-57
Correderas reductoras de presión	345		0-189
Válvulas de secuencia	345	345	0-151
Válvulas de seguridad de descarga	241	207	0-6
Elementos lógicos	248	248	0-189
Alivio térmico	248	248	0-30

## Válvulas de control de volumen



Tipo de válvula	Máx. presión de trabajo (bar)	Máx. ajustes de caudal (l/min)	Capacidad de caudal (l/min)
Válvulas de aguja	241		0-189
Válvulas de aguja ajustables giratorias	241		0-57
Divisor de flujo/válvulas combinadas	207		0-45
Válvulas de control de caudal pilotadas	207		0-57
Válvulas de control de caudal	241		0-45
Válvulas de presión compensada de tipo restrictivo	241		0-151
Válvulas de presión compensada de tipo prioridad	241	0-38	0-57
Válvulas reguladoras de caudal con presión compensada de tipo restrictivo	241		0-57
Válvulas reguladoras de caudal con presión compensada de tipo prioridad	241	0-34	0-57
Válvulas reguladoras de caudal con presión compensada de tipo prioridad con descarga	241	0-34	0-57
Fusibles de velocidad	207		0-30

## Bloques de seguridad para prensas



Tamaño	06	10	16	25	32	63	80
Caudal (l/min)	40	70	230	450	1000	2000	3500
Presión de trabajo (bar)	350	350	350	350	350	350	350







# Tecnologías de movimiento y control de Parker

En Parker nos guía un incesante impulso de ayudar a nuestros clientes a ser más productivos y a conseguir una superior rentabilidad mediante el diseño de los mejores sistemas para sus necesidades. Esto conlleva estudiar las aplicaciones del cliente desde muchos puntos de vista para encontrar nuevas formas de añadir valor. Independientemente de cuáles sean sus necesidades tecnológicas de movimiento y control, Parker dispone de la experiencia, la gama de productos y la presencia internacional necesarias para poder ofrecerle siempre una respuesta. Ninguna otra empresa sabe más sobre las tecnologías de movimiento y control que Parker. Si desea obtener más información, llame al 00800 27 27 5374



## **Aeroespacial** **Sectores principales**

Servicios posventa  
Transporte comercial  
Motores  
Aviación general y comercial  
Helicópteros  
Vehículos de lanzamiento  
Aeronaves militares  
Misiles  
Generación de potencia  
Transportes regionales  
Vehículos aéreos no tripulados

## **Productos principales**

Sistemas de control y productos de accionamiento  
Sistemas y componentes de motores  
Sistemas y componentes de transporte de fluidos  
Dispositivos de atomización, suministro y medición de fluidos  
Sistemas y componentes de combustible  
Sistemas de inertización de depósitos de combustible  
Sistemas y componentes hidráulicos  
Gestión térmica  
Ruedas y frenos



## **Control de la climatización** **Sectores principales**

Agricultura  
Aire acondicionado  
Maquinaria de construcción  
Alimentos y bebidas  
Maquinaria industrial  
Ciencias biológicas  
Petróleo y gas  
Refrigeración de precisión  
Proceso  
Refrigeración  
Transporte

## **Productos principales**

Acumuladores  
Accionadores avanzados  
Controles de CO<sub>2</sub>  
Controladores electrónicos  
Secadores de filtros  
Válvulas de cierre manuales  
Intercambiadores de calor  
Mangueras y racores  
Válvulas de regulación de presión  
Distribuidores de refrigerante  
Válvulas de descarga de seguridad  
Bombas inteligentes  
Válvulas de solenoide  
Válvulas de expansión termostáticas



## **Componentes electromecánicos** **Sectores principales**

Aeroespacial  
Automatización para fábricas  
Ciencias biológicas y medicina  
Máquinas herramienta  
Maquinaria de envasados  
Maquinaria para la industria papelera  
Maquinaria y conversión de plásticos  
Metales primarios  
Semiconductores y electrónica  
Textil  
Hilos y cables

## **Productos principales**

Unidades y sistemas CA/CC  
Accionadores eléctricos, robots y dispositivos deslizarles de pórtico  
Sistemas de accionamiento electrohidrostáticos  
Sistemas de accionamiento electromecánicos  
Interfaces hombre-máquina  
Motores lineales  
Motores de velocidad gradual, servomotores, unidades y controles  
Extrusiones estructurales



## **Filtración** **Sectores principales**

Aeroespacial  
Alimentos y bebidas  
Plantas y equipos industriales  
Ciencias biológicas  
Uso marítimo  
Equipos móviles  
Petróleo y gas  
Generación de potencia y energías renovables  
Proceso  
Transporte  
Purificación de aguas

## **Productos principales**

Generadores de gas analíticos  
Filtros y secadores de aire comprimido  
Sistemas de filtrado de aire, refrigerante, combustible y aceite para motores  
Sistemas de supervisión del estado de fluidos  
Filtros hidráulicos y de lubricación  
Generadores de hidrógeno, nitrógeno y aire cero  
Filtros de instrumentación  
Filtros de membranas y de fibra  
Microfiltración  
Filtración de aire estéril  
Desalinización de agua, filtros y sistemas de purificación



## **Conducción de fluidos y gas** **Sectores principales**

Plataformas elevadoras  
Agricultura  
Tratamiento de productos químicos de gran escala  
Maquinaria de construcción  
Alimentos y bebidas  
Suministro de combustible y gas  
Maquinaria industrial  
Ciencias biológicas  
Uso marítimo  
Minería  
Móvil  
Petróleo y gas  
Energía renovable  
Transporte

## **Productos principales**

Válvulas de retención  
Conectores para transporte de fluidos de baja presión  
Umbilicales para mar profundo  
Equipo de diagnóstico  
Acoplamiento para mangueras  
Mangueras industriales  
Sistemas de amarres y cables de alimentación  
Mangueras y tubos de PTFE  
Enchufes rápidos  
Mangueras de goma y termoplásticas  
Racores de tubo y adaptadores  
Tubos y racores de plástico



## **Sistemas hidráulicos** **Sectores principales**

Plataformas elevadoras  
Agricultura  
Energía alternativa  
Maquinaria de construcción  
Sector forestal  
Maquinaria industrial  
Máquinas herramienta  
Uso marítimo  
Tratamiento de materiales  
Minería  
Petróleo y gas  
Generación de potencia  
Vehículos de recogida de basura  
Energía renovable  
Sistemas hidráulicos para camiones  
Equipos para césped

## **Productos principales**

Acumuladores  
Válvulas de cartucho  
Accionadores electrohidráulicos  
Interfaces hombre-máquina  
Unidades de accionamiento híbridos  
Cilindros hidráulicos  
Motores y bombas hidráulicos  
Sistemas hidráulicos  
Válvulas y controles hidráulicos  
Dirección hidrostática  
Circuitos hidráulicos integrados  
Tomas de fuerza  
Centrales hidráulicas  
Accionadores giratorios  
Sensores



## **Neumática** **Sectores principales**

Aeroespacial  
Tratamiento de materiales y cintas transportadoras  
Automatización para fábricas  
Ciencias biológicas y medicina  
Máquinas herramienta  
Maquinaria de envasados  
Transporte y automoción

## **Productos principales**

Tratamiento de aire  
Racores y válvulas de bronce  
Colectores  
Accesorios neumáticos  
Accionadores y pinzas neumáticas  
Válvulas y controles neumáticos  
Desconexiones rápidas  
Accionadores giratorios  
Mangueras de goma y termoplásticas y terminales  
Extrusiones estructurales  
Tubos y racores termoplásticos  
Generadores, copas y sensores de vacío



## **Control de procesos** **Sectores principales**

Combustibles alternativos  
Biotecnología  
Química y refinación  
Alimentos y bebidas  
Marítima y construcción naval  
Medicina y odontología  
Microelectrónica  
Energía nuclear  
Exploración petrolera en alta mar  
Petróleo y gas  
Productos farmacéuticos  
Generación de potencia  
Papel  
Acero  
Agua/aguas residuales

## **Productos principales**

Instrumentos analíticos  
Productos y sistemas de acondicionamiento de muestras analíticas  
Racores y válvulas de inyección de sustancias químicas  
Racores, válvulas y bombas de suministro de fluoropolímeros  
Racores, válvulas, reguladores y controladores digitales de flujo de suministro de gas de alta pureza  
Medidores/controladores industriales de flujo de masa  
Racores de tubo permanentes sin soldadura  
Reguladores y controladores de flujo industriales de precisión  
Purga y doble bloque para control de procesos  
Racores, válvulas, reguladores y válvulas de colector para control de procesos



## **Sellado y protección** **Sectores principales**

Aeroespacial  
Procesamiento químico  
Consumo  
Potencia de hidráulica  
Industrial  
Tecnología de la información  
Ciencias biológicas  
Microelectrónica  
Militar  
Petróleo y gas  
Generación de potencia  
Energía renovable  
Telecomunicaciones  
Transporte

## **Productos principales**

Junta dinámicas  
Juntas tóricas elastoméricas  
Diseño y montaje de instrumental electromédico  
Protección EMI  
Juntas elastoméricas extruidas y cortadas con precisión  
Juntas metálicas para altas temperaturas  
Formas elastoméricas homogéneas insertadas  
Fabricación y montaje de productos sanitarios  
Juntas de estanqueidad compuestas con metal y plástico  
Ventanas ópticas blindadas  
Tubos y extrusiones de silicona  
Gestión térmica  
Amortiguación de vibraciones

ENGINEERING YOUR SUCCESS.